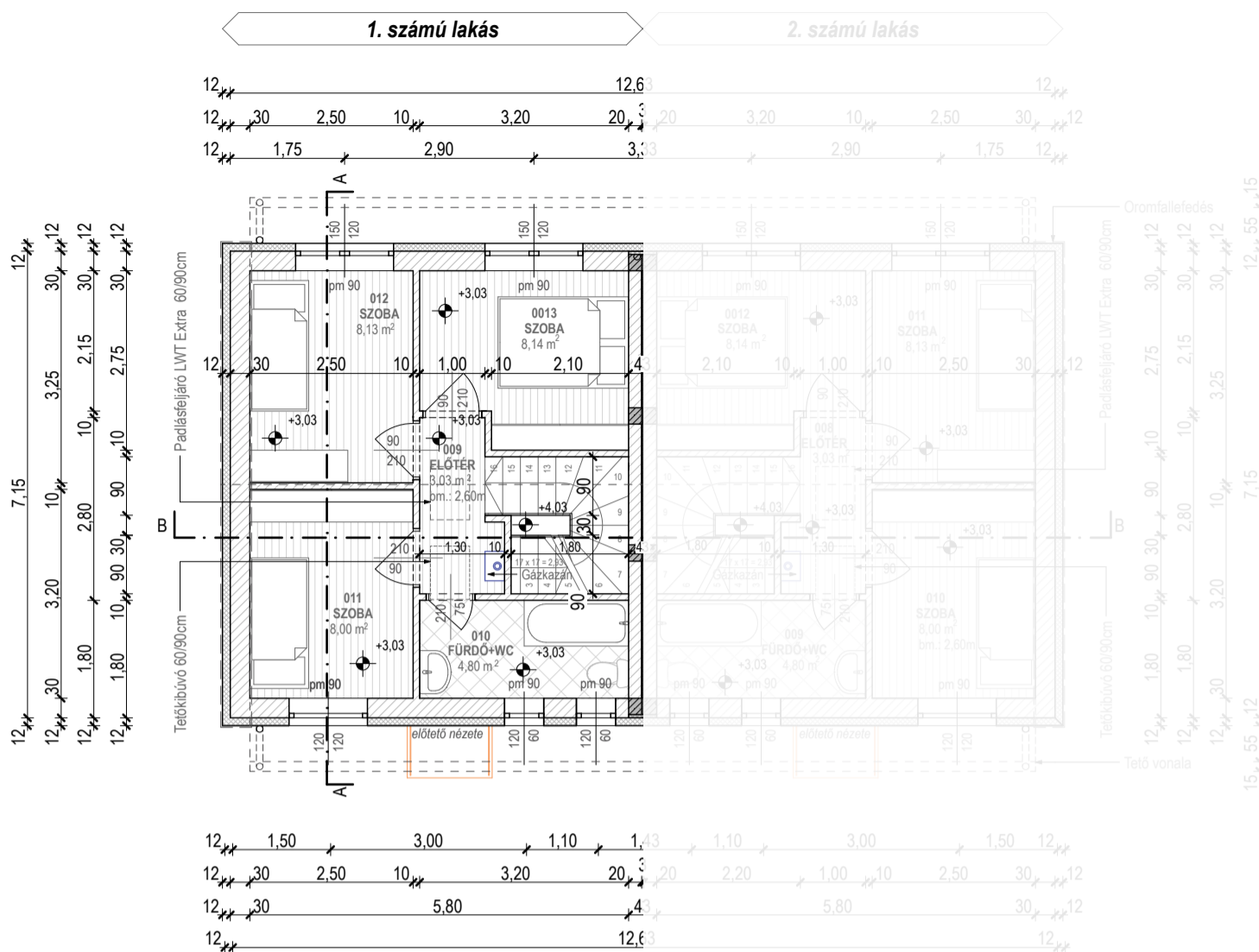


Tervezett emeleti alaprajz | 1-2. sz. lakás



Megjegyzések:

±0,00m = 107,90mBf

1. számú lakás - emelet

009	Előtér	3,03m ²	lam. parketta
010	Fürdő + Wc	4,80m ²	kerámia
011	Szoba	8,00m ²	lam. parketta
012	Szoba	8,13m ²	lam. parketta
	Σ:	32,10m²	

2. számú lakás - emelet

008	Előtér	3,03m ²	lam. parketta
009	Fürdő + Wc	4,80m ²	kerámia
010	Szoba	8,00m ²	lam. parketta
011	Szoba	8,13m ²	lam. parketta
012	Szoba	8,14m ²	lam. parketta
	Σ:	32,10m²	

1. számú lakás - földszint

001	Wc	1,50m ²	kerámia
002	Gardrób	1,60m ²	kerámia
003	Közlekedő	1,85m ²	kerámia
004	Tároló	1,11m ²	kerámia
005	Lépcső	3,37m ²	kerámia
006	Konyha	3,60m ²	kerámia
007	Étkező	7,92m ²	lam. parketta
008	Nappali	16,55m ²	lam. parketta
	Σ:	37,50m²	(47,55m ² - bruttó)

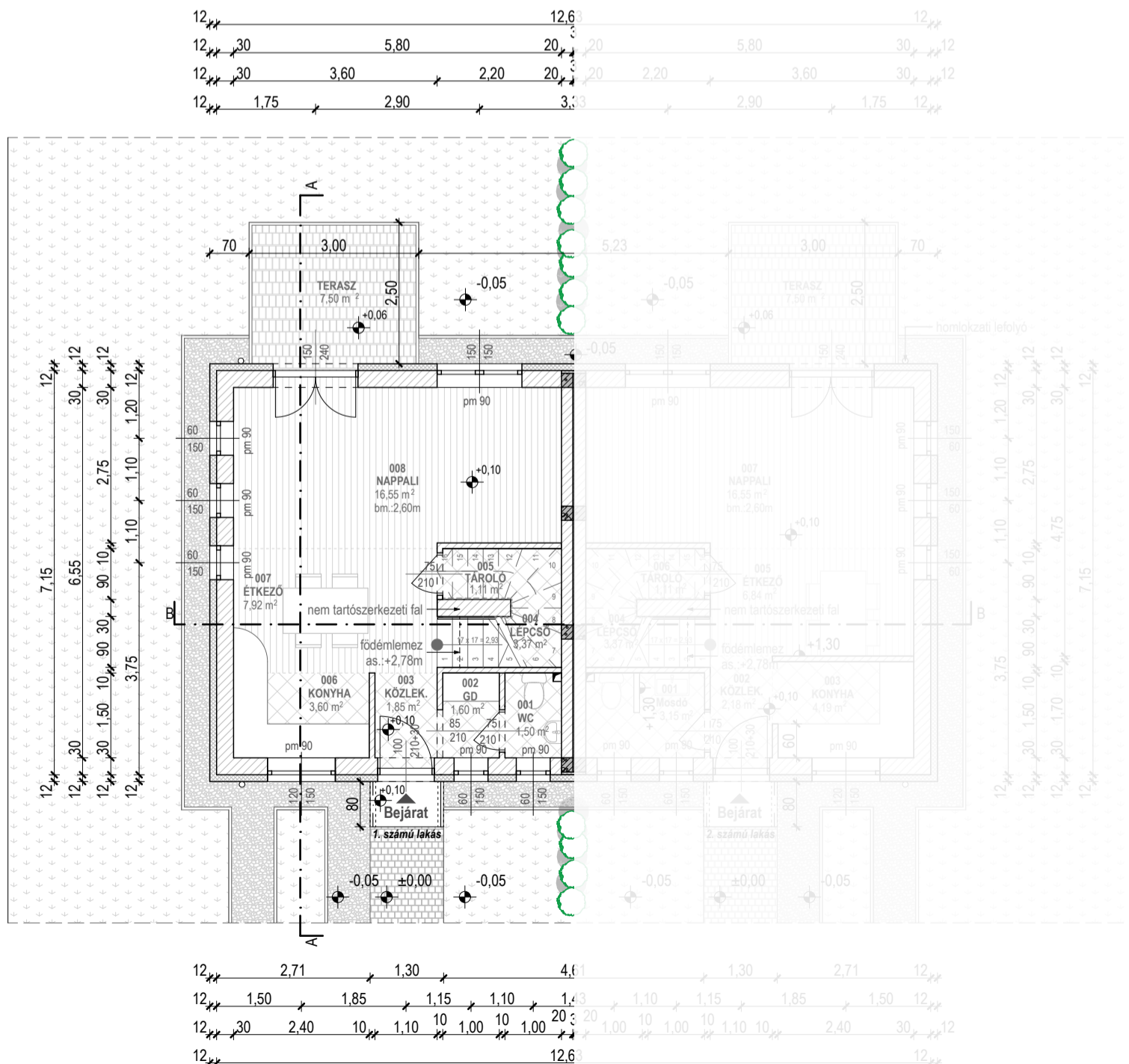
Terasz 7,50m² térkő

2. számú lakás - földszint

001	Mosdó	3,15m ²	kerámia
002	Közlekedő	2,18m ²	kerámia
003	Konyha	4,19m ²	kerámia
004	Lépcső	3,37m ²	kerámia
005	Étkező	6,84m ²	lam. parketta
006	Tároló	1,11m ²	kerámia
007	Nappali	16,55m ²	lam. parketta
	Σ:	37,39m²	(47,55m ² - bruttó)

Terasz 7,50m² térkő

Tervezett földszinti alaprajz | 1-2. sz. lakás



VIRÁGVÖLGY
LAKÓPARK