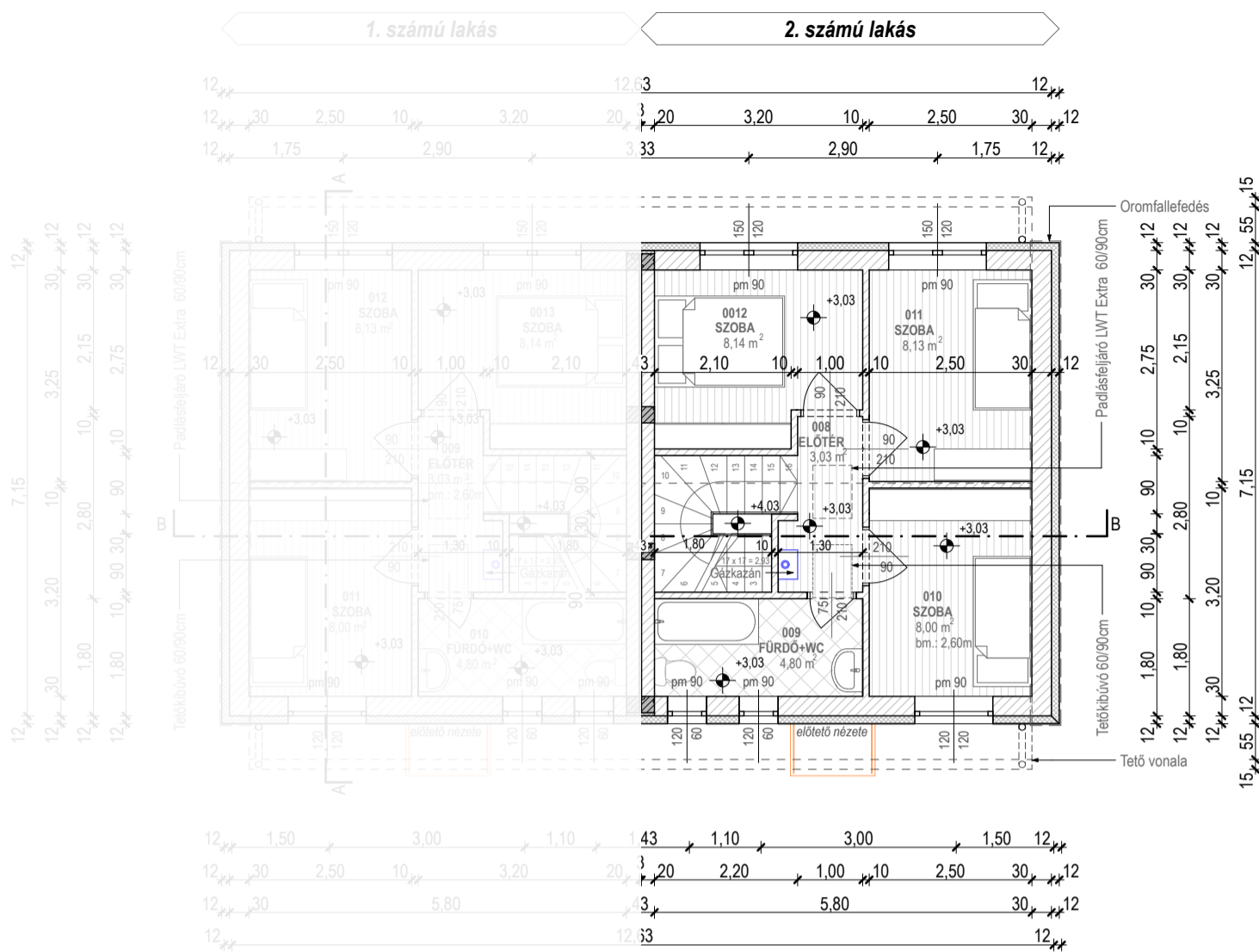


## Tervezett emeleti alaprajz | 1-2. sz. lakás



### Megjegyzések:

±0,00m = 107,90mBf

#### 1. számú lakás - emelet

009	Előtér	3,03m <sup>2</sup>	lam. parketta
010	Fürdő + Wc	4,80m <sup>2</sup>	kerámia
011	Szoba	8,00m <sup>2</sup>	lam. parketta
012	Szoba	8,13m <sup>2</sup>	lam. parketta
013	Szoba	8,14m <sup>2</sup>	lam. parketta
		<b>Σ: 32,10m<sup>2</sup></b>	

#### 2. számú lakás - emelet

008	Előtér	3,03m <sup>2</sup>	lam. parketta
009	Fürdő + Wc	4,80m <sup>2</sup>	kerámia
010	Szoba	8,00m <sup>2</sup>	lam. parketta
011	Szoba	8,13m <sup>2</sup>	lam. parketta
012	Szoba	8,14m <sup>2</sup>	lam. parketta
		<b>Σ: 32,10m<sup>2</sup></b>	

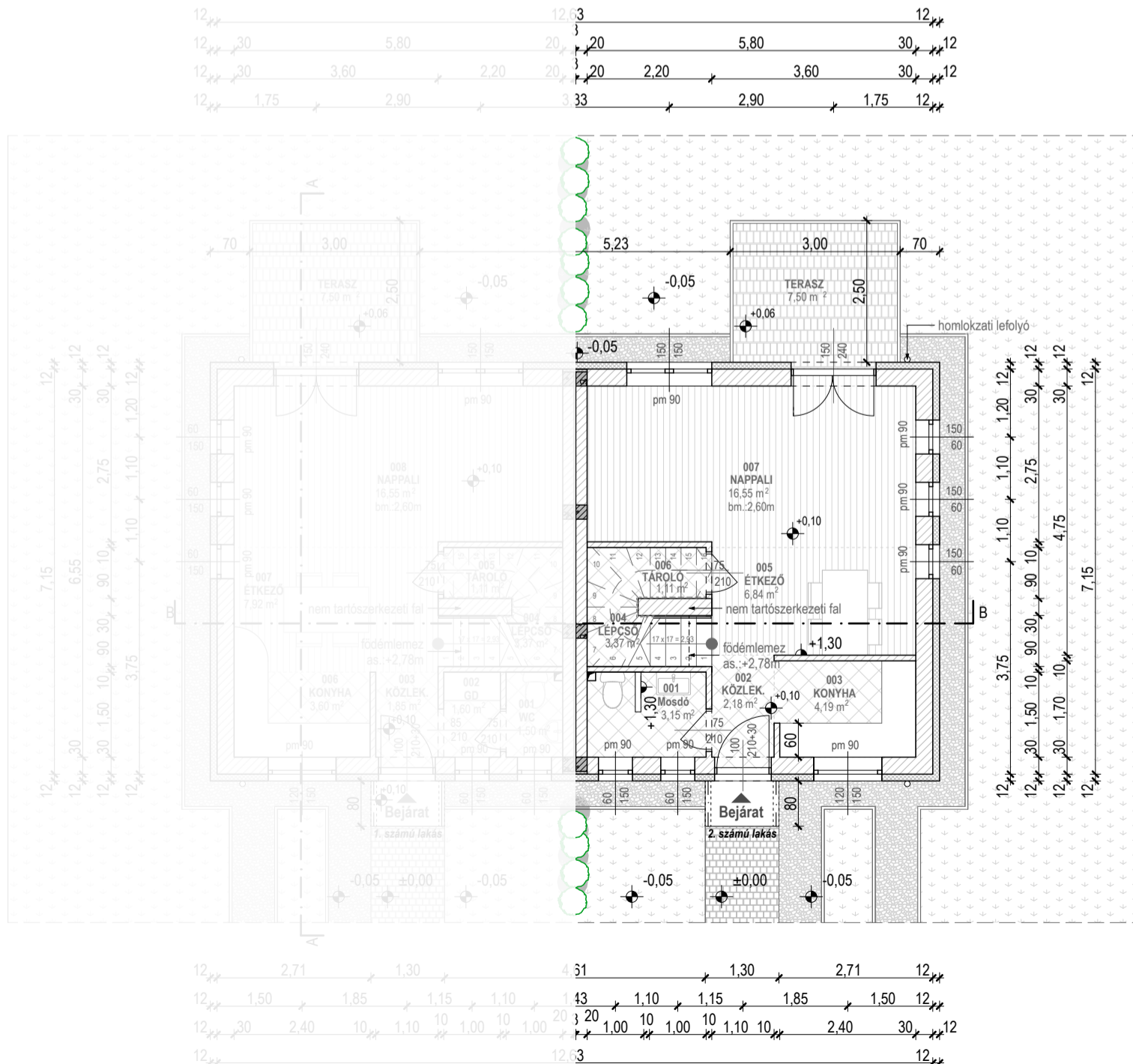
#### 1. számú lakás - földszint

001	Wc	1,50m <sup>2</sup>	kerámia
002	Gardrób	1,60m <sup>2</sup>	kerámia
003	Közlekedő	1,85m <sup>2</sup>	kerámia
004	Tároló	1,11m <sup>2</sup>	kerámia
005	Lépcső	3,37m <sup>2</sup>	kerámia
006	Konyha	3,60m <sup>2</sup>	kerámia
007	Étkező	7,92m <sup>2</sup>	lam. parketta
008	Nappali	16,55m <sup>2</sup>	lam. parketta
		<b>Σ: 37,50m<sup>2</sup></b>	(47,55m <sup>2</sup> - bruttó)
Terasz		7,50m <sup>2</sup>	térkő

#### 2. számú lakás - földszint

001	Mosdó	3,15m <sup>2</sup>	kerámia
002	Közlekedő	2,18m <sup>2</sup>	kerámia
003	Konyha	4,19m <sup>2</sup>	kerámia
004	Lépcső	3,37m <sup>2</sup>	kerámia
005	Étkező	6,84m <sup>2</sup>	lam. parketta
006	Tároló	1,11m <sup>2</sup>	kerámia
007	Nappali	16,55m <sup>2</sup>	lam. parketta
		<b>Σ: 37,39m<sup>2</sup></b>	(47,55m <sup>2</sup> - bruttó)
Terasz		7,50m <sup>2</sup>	térkő

## Tervezett földszinti alaprajz | 1-2. sz. lakás



**VIRÁGVÖLGY**  
LAKÓPARK